

チャンネルメント30パッド

CHANNELMENT30[®] PAD

明日への活力を養う大切な時間「睡眠」

24時間1秒たりとも休むことなく働き続ける私たちの身体
皆様は日頃どのようなメンテナンスをされていますか？

東洋の「気」の概念を取り入れた新たな可能性
CHANNELMENT30PADで爽やかな朝を迎える

漢方では人の体は、
「気・血・水」によって成り立っていると考えられています。

「気」とは人間の体を動かす根源となるエネルギーで、血液や水、臓器を動かし、自律神経系や内分泌系をつかさどる働きをもちます。

「血」は体内にある赤い液体を指し、全身に酸素や栄養を運んだり、ホルモンバランスの調整もしてくれます。

「水」は体内にある透明な液体、つまり鼻水や尿、リンパ液などの体のあらゆる水分を指し、免疫力に大きな関わりがあります。



経絡を巡る

気 エネルギーが巡る

血 有色体液 栄養が巡る

水 薄色体液 免疫が巡る

そうすると、

血流がよくなり、

免疫力が上がり、

ホルモンバランスが調整されて、

よく眠れる

活力が増す

と言われています。



チャンネルメント 30パッド 上側

〈発売元〉
株式会社フォーラス 〒145-0071 東京都大田区田園調布 1-35-13
〈製造元〉
株式会社源里 〒160-0022 東京都新宿区新宿 1-16-16



HP

チャンネルメント30パッド
¥264,000(税込)

サイズ : 幅100×長さ200cm
重量 : 2.24kg(詰めもの)
縫製仕上 : 多層式パッド 日本製

【ご使用方法】

お使いの敷布団の上に重ねてご使用になれます。

通常は柄面に寝てください。シルバー面が裏側となります。シーツは綿100%のものをご使用ください。

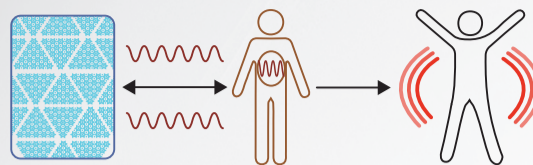
なお、当パッドはリバーシブルであり、精神疲労・衰弱疲労時、アレルギーのある方、乳幼児との添い寝時などの場合は上記の反対の敷き方もお試しください。

30種の元素を配合した特殊プリント素材

気石プリントは、経絡・経筋、その他反射区に対応した体に合う有用な、ゲルマニウムを含む30種類の高純度元素化合物を粉末加工し生地にプリントしています。



諸経絡への反応の仕組み



気石プリントのエネルギーと共振・共鳴し増幅された生体エネルギーは生態作用により伝達されカラダのバランスを整える

対応する経絡	督脈	小腸	膀胱	大腸	脾	三焦	胆	任脈	胃	督脈	脾	心	腎	肺	肝	心包	任脈		
族	1	2	3	4	5	6	7	8	任脈 督脈 に準ずる	10	11	12	13	14	15	16	17	18	
周期	(A1)	(A2)	(A3)	(A4)	(A5)	(A6)	(A7)				(B1)	(B2)	(B3)	(B4)	(B5)	(B6)	(B7)		
1	H 水素																	He ヘリウム	
2	Li リチウム	Be ベリウム												5 Ba バリウム	6 C 炭素	7 N 窒素	8 O 酸素	9 F フッ素	10 Ne ネオン
3	Na ナトリウム	Mg マグネシウム												13 Al アルミニウム	14 Si ケイ素	15 P リン	16 S 硫黄	17 Cl 塩素	18 Ar アルゴン
4	K カリウム	Ca カルシウム	21 Sc スカンジウム	22 Ti チタン	23 V バナジウム	24 Cr クロム	25 Mn マンガン	26 Fe 鉄	27 Co コバルト	28 Ni ニッケル	29 Cu 銅	30 Zn 亜鉛	31 Ga ガリウム	32 Ge ゲルマニウム	33 As ヒ素	34 Se セレン	35 Br 臭素	36 Kr クリプトン	
5	Rb ルビジウム	Sr ストロンチウム	39 Y イットリウム	40 Zr ジルコニウム	41 Nb ニオブ	42 Mo モリブデン	43 Tc テクネチウム	44 Ru ルテチウム	45 Rh ロジウム	46 Pd パラジウム	47 Ag 銀	48 Cd カドミウム	49 In インジウム	50 Sn スズ	51 Sb アンチモン	52 Te テルル	53 I ヨウ素	54 Xe キセノン	
6	Cs セシウム	Ba バリウム	15種類の元素 ハフニウム	72 Hf ハフニウム	73 Ta タンタル	74 W タングステン	75 Re レニウム	76 Os オスマニウム	77 Ir イリジウム	78 Pt 白金	79 Au 金	80 Hg 水銀	81 Tl タリウム	82 Pb 鉛	83 Bi ビスマス	84 Po ポロニウム	85 At アスタチン	86 (Rn) ラン	
7	Fr フランシウム	Ra ラジウム	15種類の元素																

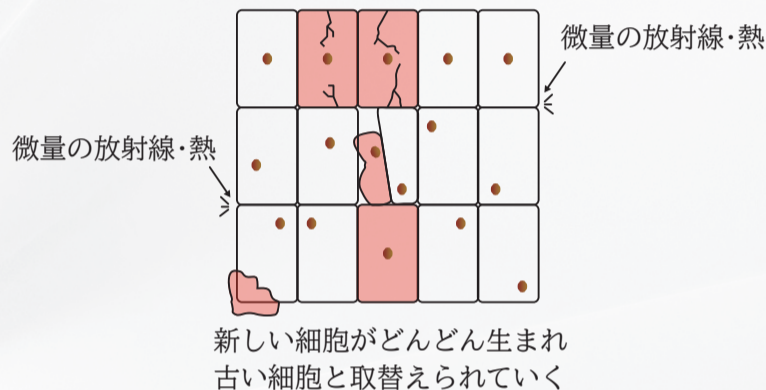
気石プリント配合元素

健康新素材

自然界に存在する程度の「ごく微量な放射線」を日常生活の中で継続的に使用することで、健康を維持することを目的とした繊維です。

古くから湯治場として愛される温泉では、微量な放射線が体を元気にするということが、ごく当たり前の事実として知られています。

細胞の活性化 免疫力の向上

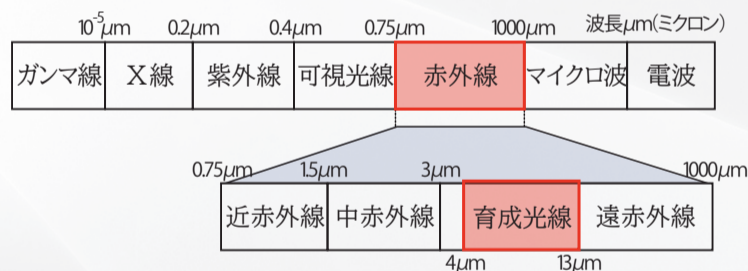


遠赤外線放射繊維

繊維自体に練り込まれた特殊セラミックスから放出される遠赤外線が、体を暖かく包み込みます。

繊維外層部に集中して練り込まれた特殊セラミックスが、体から出る遠赤外線を吸収し、再放出します。蓄熱保温性に優れています。

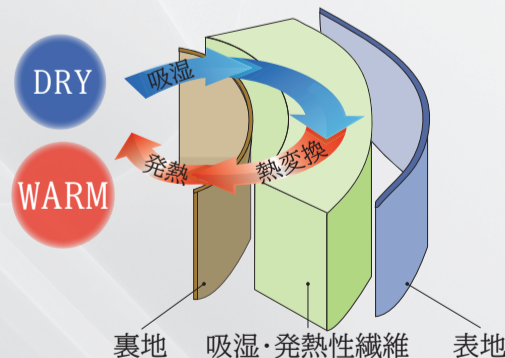
遠赤外線の育成光線



吸湿・発熱性繊維

環境に応じて、「吸湿と放湿」を長期的に繰り返し、放湿時に発熱するという性能を持った高吸湿発熱繊維です。

吸湿熱交換システム



アンモニア消臭繊維

汗・尿の中に含まれる嫌な刺激臭である「アンモニア」をすばやく多量に吸着し消臭するこれまでにない高性能のアンモニア消臭繊維です。

アンモニア吸着速度(20℃ 65%RH)

